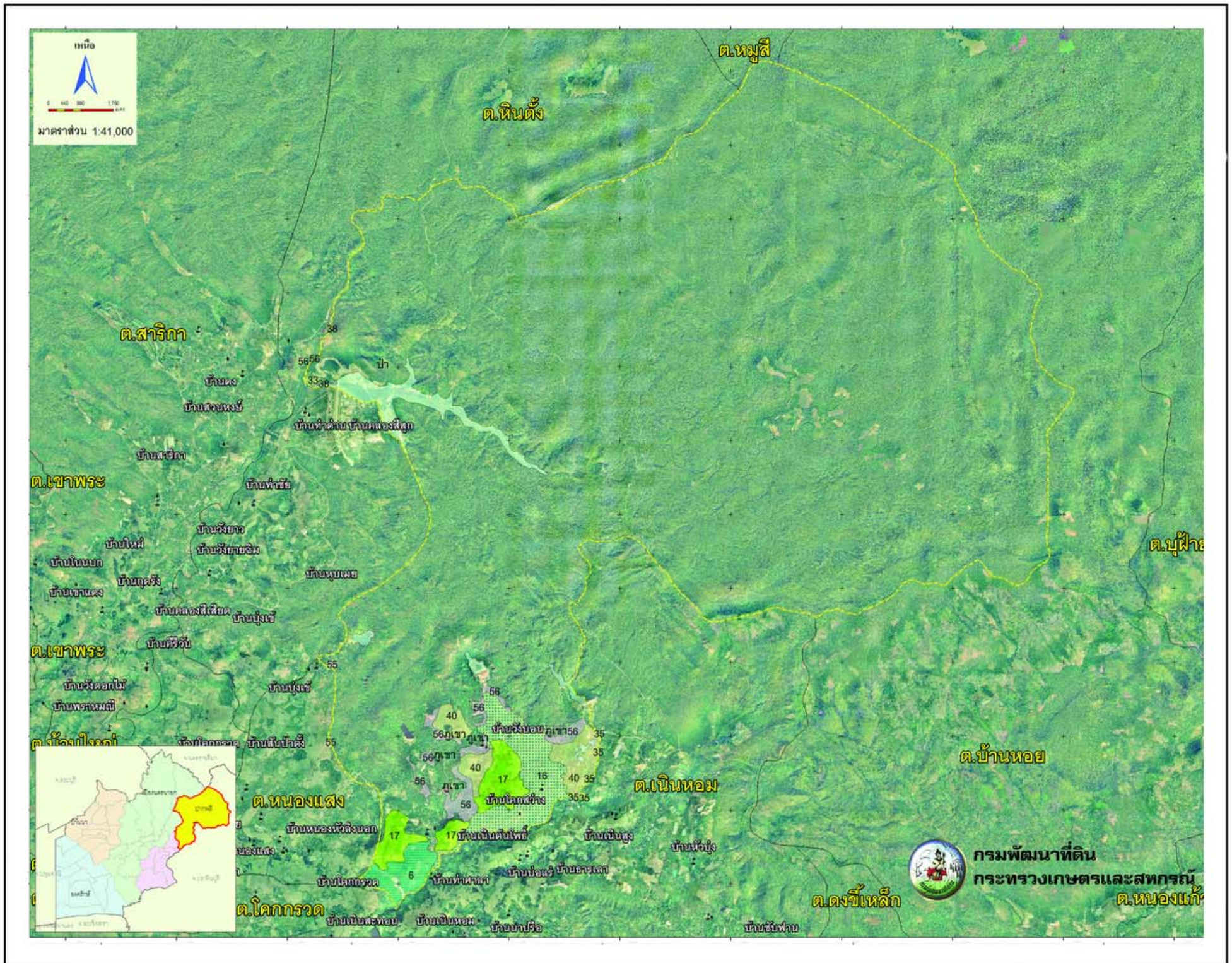


แผนที่คำแนะนำการจัดการดิน ตำบลนาหินลาด อำเภอปากพลี จังหวัดนครนายก



หน่วย	ชนิดพืช	ค่าวิเคราะห์ดิน	การจัดการดิน	การจัดการปุ๋ยเคมี
6	ข้าว	pH = 4.67 OM = 1.07 P = 18.4 K = 26.17	ดินเหนียว ความอุดมสมบูรณ์ต่ำ โดกลบตอซัง หรือ โดกลบพืชปุ๋ยสด หรือ ใส่วัสดุ ปรับปรุงดิน ใช้วัสดุปุ๋ย 200-300 กก./ไร่	รองพื้นใช้สัดส่วน 24-0-24 อัตรา 25 กก./ไร่ ปุ๋ยแต่งหน้าสูตร 46-0-0 อัตรา 13 กก./ไร่
16	ข้าว	pH = 4.74 OM = 0.99 P = 16.7 K = 29.94	ดินทรายแข็ง ความอุดมสมบูรณ์ต่ำ หน้าดินแน่นทึบ ใช้ปุ๋ยอินทรีย์ 2-3 ตัน/ไร่ โดกลบตอ ซัง พืชปุ๋ยสด การปักดำข้าวควรเพิ่มจำนวนดินคอกอกให้มากขึ้น	รองพื้นใช้สัดส่วน 18-0-12 อัตรา 50 กก./ไร่ ปุ๋ยแต่งหน้าสูตร 46-0-0 อัตรา 20 กก./ไร่
17	ข้าว	pH = 4.77 OM = 0.99 P = 11.7 K = 28.49	ดินร่วนละเอียด ความอุดมสมบูรณ์ต่ำ หวานวัสดุปุ๋ย 200-300 กก./ไร่ ใช้ปุ๋ยอินทรีย์ 2-3 ตัน/ไร่ โดกลบตอซังหรือพืชปุ๋ยสด	รองพื้นใช้สัดส่วน 18-0-12 อัตรา 50 กก./ไร่ ปุ๋ยแต่งหน้าสูตร 46-0-0 อัตรา 20 กก./ไร่
33	อ้อย	pH = 5.08 OM = 1.36 P = 11.0 K = 59.70	ดินทรายแข็งละเอียด โดพรวนที่ความลึกต่างกัน เพื่อทำลายและป้องกันการเกิดชั้นดาน ใช้ปุ๋ยอินทรีย์ 2-3 ตัน/ไร่ หรือ โดกลบพืชปุ๋ยสด มีระบบอนุรักษ์ดินและน้ำ	ปริมาณธาตุอาหารแนะนำ คือ 24-12-24 อัตรา 50 กก./ไร่ แบ่งใส่ 1-2 ครั้ง
40	มันสำปะหลัง	pH = 4.84 OM = 1.07 P = 11.0 K = 38.78	ดินร่วนหยาบ เป็นกรดจัด ความอุดมสมบูรณ์ต่ำ เลือกพื้นที่ก่อนข้างราบ ใช้วัสดุปุ๋ย 200-300 กก./ไร่ ใช้ปุ๋ยอินทรีย์ 2-3 ตัน/ไร่ หรือ โดกลบพืชปุ๋ยสด	ปริมาณธาตุอาหารแนะนำ คือ 16-8-16 อัตรา 50 กก./ไร่ แบ่งใส่ 1-2 ครั้ง
55	มันสำปะหลัง	pH = 4.89 OM = 1.45 P = 7.93 K = 23.67	ดินเหนียวลิกปานกลางพบชั้นหินพื้นหรือเศษหิน ใช้ปุ๋ยอินทรีย์ 2-3 ตัน/ไร่ หรือ โดกลบ พืชปุ๋ยสด โดพรวนและปลูกพืชตามแนวระดับ มีวัสดุคลุมดิน ปลูกพืชหมุนเวียน	ปริมาณธาตุอาหารแนะนำ คือ 16-8-32 อัตรา 50 กก./ไร่ แบ่งใส่ 1-2 ครั้ง
56	มันสำปะหลัง	pH = 4.86 OM = 1.11 P = 9.44 K = 38.74	ดินลิกปานกลางพบชั้นหินพื้น ความอุดมสมบูรณ์ต่ำ เลือกพื้นที่ก่อนข้างราบ ใช้วัสดุปุ๋ย 200-300 กก./ไร่ ใช้ปุ๋ยอินทรีย์ 2-3 ตัน/ไร่ หรือ โดกลบพืชปุ๋ยสด	ปริมาณธาตุอาหารแนะนำ คือ 16-8-16 อัตรา 50 กก./ไร่ แบ่งใส่ 1-2 ครั้ง

ติดต่อขอข้อมูลเพิ่มเติม : สถานีพัฒนาที่ดินนครนายก เลขที่ 12 หมู่ 3 ตำบลองครักษ์ อำเภอองครักษ์ จังหวัดนครนายก 26120 โทร. 0-3739-1298 โทรสาร. 0-3739-1612